

# RECYCLE UN MASQUE

*Recycle un max !*

BY **JCI** 



## GUIDE DE RECYCLAGE



Jeune Chambre Economique de Château-Gontier Sud-Mayenne  
INCUBATEUR DE LEADERS CITOYENS

# RECYCLE UN MASQUE

*Recycle un max !*

BY JCI



## SOMMAIRE

LE CONSTAT.....	p.03
QUELLES SOLUTIONS ? .....	p.07
POURQUOI S'ENGAGER ? .....	p.11
L'ASSOCIATION.....	p.12



# LE CONSTAT

Le masque s'est invité dans notre quotidien.

Dans le cas du masque à usage unique, après seulement quelques heures d'utilisation, il doit être jeté avec les autres déchets ménagers. Il finira soit **incinéré**, soit **enfoui**, et dans le pire des cas, dans la **nature**...

Face à ce nouveau type de pollution, **comment agir pour limiter les dégâts ?**

*Le masque à usage unique est composé d'élastiques, d'une barette métallique et de polypropylène, un plastique non biodégradable.*



Un masque met environ

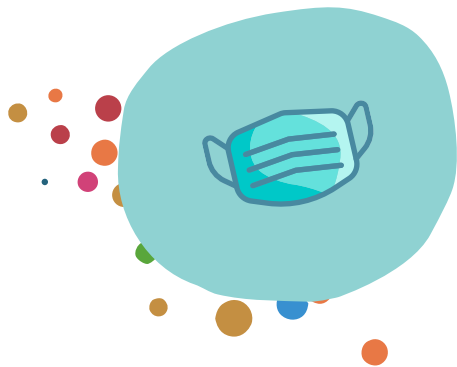
**450 ans**

pour se décomposer dans la nature



# ET EN CHIFFRES ?

*Faisons le calcul en entreprise...*



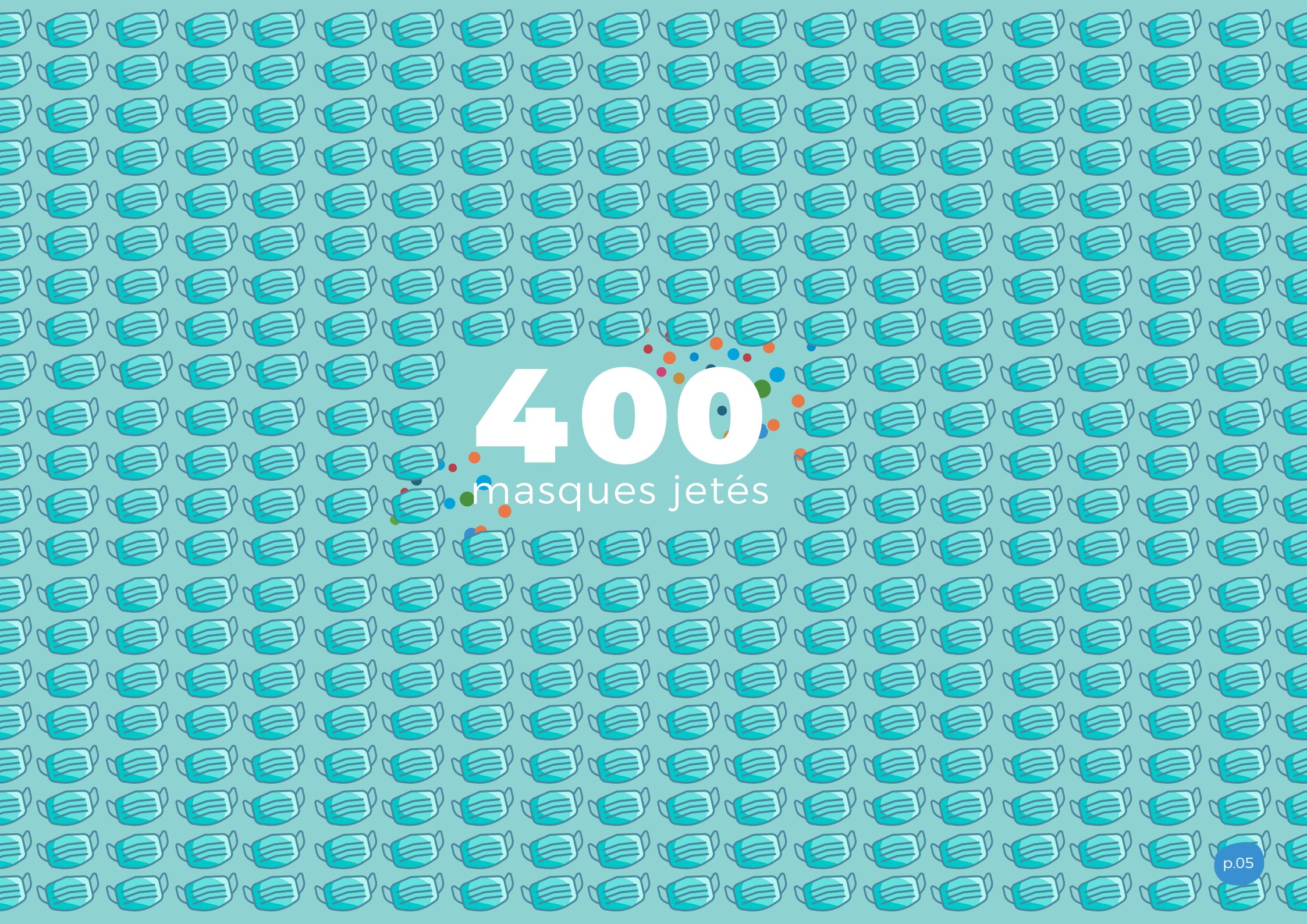
Par exemple...  
À raison d'**un seul masque**  
jeté sur le lieu de travail...



...dans une entreprise  
de **20 employés**...



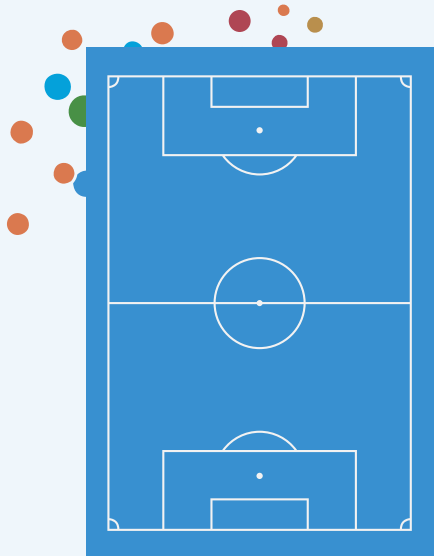
...sur une durée  
d'**un mois**...  
(20 jours travaillés)



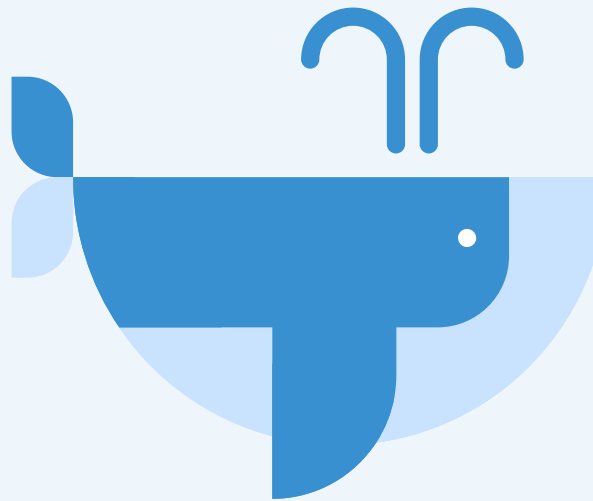
400

masques jetés

## et en Mayenne...



**70**  
terrains de foot



**1**  
baleine



**Château-Gontier**  
**>>> Las Vegas**

C'est la **superficie**, le **poids** et la **distance** que représentent les masques à usage unique utilisés par les actifs en Mayenne sur 1 an.



# QUELLES SOLUTIONS ?

Aujourd'hui, des entreprises proposent des **solutions clés-en-main** pour le recyclage des masques.

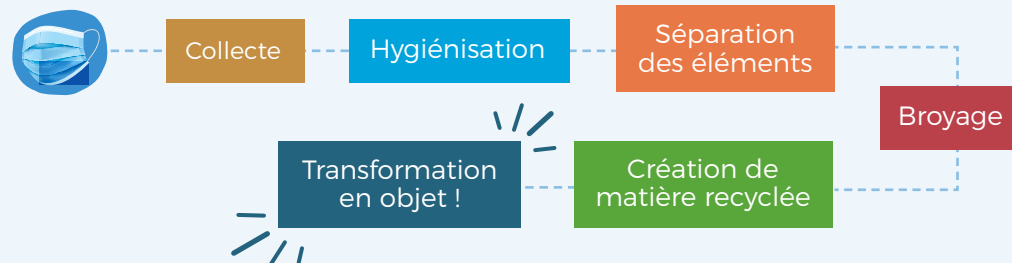
Ces derniers se voient offrir une seconde vie dans des secteurs variés :

- **Textiles** (vêtements en polaire...)
- **Bâtiment** (matériaux d'isolation thermique, bétons...)
- **Plasturgie** (objets ou contenants en plastique...)



## Comment ça marche ?

Globalement, les entreprises fonctionnent sur le modèle suivant :



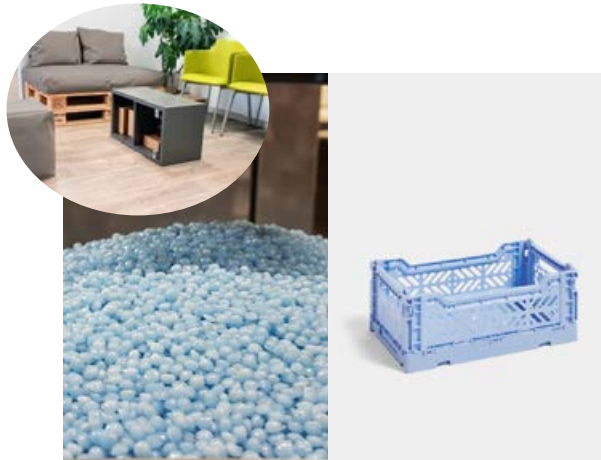
### POUR RAPPEL :

Les masques doivent être collectés dans des **boîtes de collecte spécifiques !** et non dans les poubelles de recyclage "classiques".



# À qui s'adresser ?

recygo x Versoo



Recygo et son partenaire Versoo proposent la transformation des masques en nouvelles **matières premières recyclées** pour la production d'objets en plastique.

Versoo travaille également sur le développement d'une première **ligne de mobilier** 100% made Angers, 100% recyclé, 100% économie sociale, solidaire avec Lilokawa.

Consulter le site internet



GobUse x FabBRICK



GobUse s'associe pour revaloriser les masques en **mobilier ou produits design** réalisés par FabBRICK® (cloisons, étagères, tabouret, tables, meubles, lampe etc.)

FabBRICK® : la 1<sup>re</sup> brique en textile recyclé.  
Un matériau 3 en 1. Porteur, isolant et esthétique (*brevet déposé*)

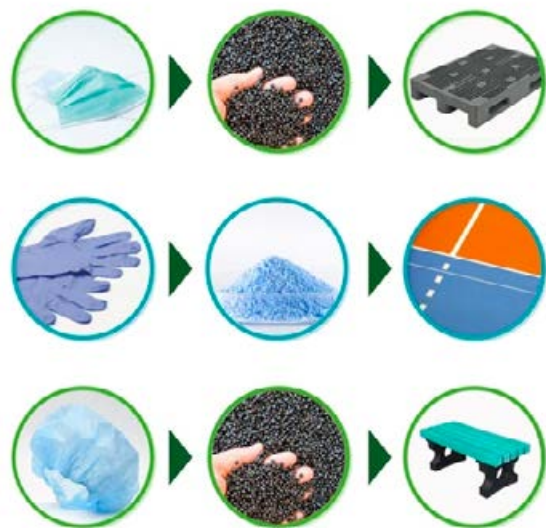
Transformation par des partenaires ESAT.

Consulter le site internet



Liste d'entreprises  
et de services non  
exhaustive.





Dans le processus de recyclage de TerraCycle®, le métal du masque et l'élastanne sont réutilisés. Le polypropylène, lui, est transformé en **granulés** qui serviront à la fabrication de **produits recyclés** par des entreprises partenaires.

On compte parmi ces nouveaux produits : du mobilier d'extérieur, des palettes d'expédition en plastique, des terrasses extérieures, des arrosoirs, des boîtes de stockage, des poubelles, etc.

Consulter le site internet



Eco'Logic Recyclage transforme les masques à la fois en **bases de matières recyclées** afin de les intégrer à des process de production ou encore en **bio-seau évolutif accélérateur de compost** afin de collecter les bio-déchets.

La production de ce bio-seau s'effectue auprès d'un injecteur français et est assemblée par des partenaires ESAT.

Eco'Logic Recyclage recycle également les masques compostables !

Consulter le site internet



En octobre 2020, la start-up sarthoise Mesdéchetsdebureau.com créait une filière de collecte et de recyclage des masques. Ils sont transformés en **billes de polypropylène** par extrusion pour un usage en **plasturgie**.

Depuis avril 2021, l'entreprise a étendu le recyclage aux équipements de protection à usage unique (charlottes, surblouses, surchaussures).

Consulter le site internet



**PLAXTIL**  
circulaire. écologique. solidaire.

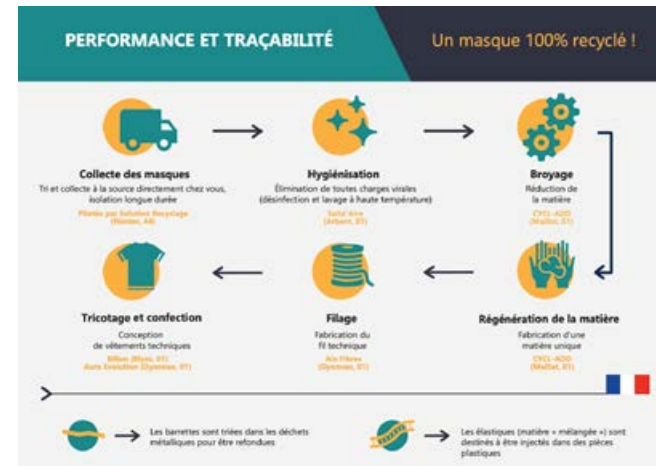


Les objets fabriqués en PLAXTIL sont retournés à l'entité qui a émis les déchets et où ils ont été collectés. Le nombre d'objets est proportionnel au nombre de masques recyclés.

Parmi eux : **kits scolaires, cintres pour écolier, supports de téléphone, économiseurs de dentifrice, cendriers de plage...**

En partenariat avec ESSAIMONS, une entreprise d'insertion.

Consulter le site internet



Lemon Tri se joint à un consortium d'acteurs menés par **Solution Recyclage** et **Cycl-Add**. Également composé d'entreprises du secteur du textile –**Trivéol, Ain Fibres, Aura Evolution** et **D2P Billon**– leur but est de transformer les masques jetables en **t-shirts**, tout en créant des emplois non délocalisables dans l'Ain.

50 masques sont nécessaires pour la fabrication d'un tee-shirt.

Une filière de recyclage 100% française !

Consulter le site internet



# POURQUOI S'ENGAGER ?

- > Continuer à **sensibiliser** sur le traitement des déchets, sur le recyclage et la valorisation de ces derniers.
- > **Valoriser** l'initiative et l'engagement sur notre territoire
- > S'inscrire dans une **démarche d'économie circulaire & solidaire**

*Cette démarche s'inscrit sur un territoire déjà très engagé dans la réduction des déchets...*



*...et répond aux objectifs de développement durable.*

# L'ASSOCIATION

## Qui-sommes-nous ?

**JEUNES ACTIFS**  
de 18 à 40 ans

**2000 MEMBRES** en France  
dont 25 dans la région  
Sud-Mayenne



### DES VALEURS COMMUNES :

- l'esprit et la liberté d'entreprendre
- la solidarité internationale
- le respect de la personne humaine
- le respect de la loi
- la valeur de l'engagement et la noblesse de l'action au service de la communauté.

Des **ACTIONS**  
sur notre **TERRITOIRE**

L'**INTELLIGENCE COLLECTIVE** et l'esprit  
d'équipe au cœur des actions

INCUBATEUR DE LEADERS CITOYENS



# RECYCLE UN MASQUE

*Recycle un max !*

BY JCI



Ce guide constitue une synthèse du travail de recherches effectué avec notre commission durant le début d'année 2021. Les informations partagées sont donc susceptibles d'évoluer dans le temps. N'hésitez pas à vous rapprocher des entreprises de recyclage via les liens mis à disposition.


*Merci et à bientôt !*

## NOUS CONTACTER



**Jeune Chambre Economique  
de Château-Gontier Sud-Mayenne**  
INCUBATEUR DE LEADERS CITOYENS

 [chateaugontier@jcef.asso.fr](mailto:chateaugontier@jcef.asso.fr)

 [www.jce-chateau-gontier.asso.fr](http://www.jce-chateau-gontier.asso.fr)

 [facebook.com/jce.chateaugontier](https://facebook.com/jce.chateaugontier)



INFORMATION CORONAVIRUS COVID-19

## PROTÉGEONS-NOUS LES UNS LES AUTRES



Se laver régulièrement les mains ou utiliser une solution hydro-alcoolique



Tousser ou éternuer dans son coude ou dans un mouchoir



Se moucher dans un mouchoir à usage unique



Éviter de se toucher le visage



Respecter une distance d'au moins un mètre avec les autres



Saluer sans serrer la main et arrêter les embrassades



En complément de ces gestes, porter un masque quand la distance d'un mètre ne peut pas être respectée